

## Neptune Framework ISO Data Center

### But

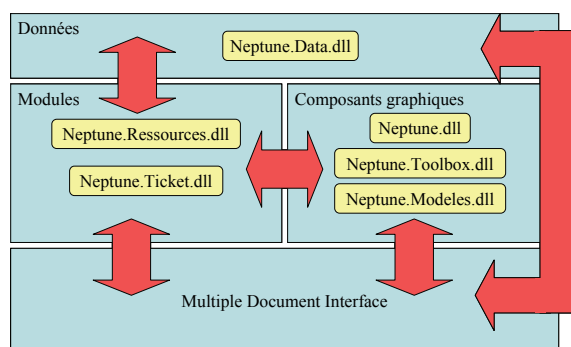
Neptune Technologies désire développer un nouveau framework afin d'informatiser et de normaliser l'échange d'informations au sein d'une entreprise.

Ce projet à deux buts principaux: mettre en place la structure de l'application globale, réaliser le module de gestion des ressources et celui de gestion des tickets.

### Structure

L'ensemble de l'application devant être modulaire, il a été décidé de travailler avec les bibliothèques de fonctions ("Dynamic Link Library").

Dans le schéma ci-dessous, on peut voir les différentes DLL créées lors du projet ainsi que leurs interactions.



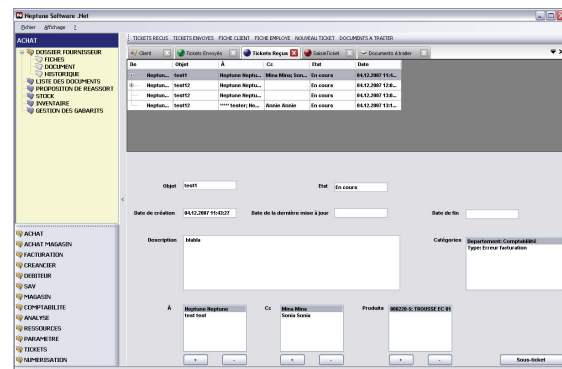
La DLL "Neptune.Data" se charge de récupérer les données dans une base de données Microsoft SQL Server.

Les DLL "Neptune", "Neptune.Toolbox" et "Neptune.Modeles" réunissent des composants graphiques qui pourront être utilisés par tous les modules.

Pour l'instant, il n'existe que les modules Ressources et Ticket, mais l'application s'étoffera par la suite de nombreux autres modules.

L'application principale (Multiple Document Interface) gère la connexion des employés et

ouvre tous les écrans dans des onglets de manière assez similaire à FireFox ou IE7.



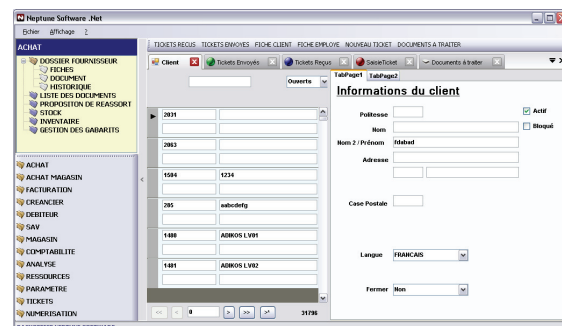
### Module Ticket

Un ticket correspond à une tâche devant être réalisée par un employé. En plus de cette tâche, le ticket contient des informations supplémentaires comme l'employé ayant envoyé le ticket, les produits ou les clients concernés...

Ce module permet la saisie d'un nouveau ticket, la consultation des tickets reçus ou envoyé et la génération de sous-ticket à partir d'un ticket existant.

### Module Ressources

Le module de gestion des ressources permet de consulter et modifier les clients, les employés, ainsi que les groupes de l'entreprise.



**Auteur:** Etienne Carrupt  
**Répondant externe:** Neptune Technologies  
**Prof. responsable:** Camaj Besnik  
**Sujet proposé par:** Neptune Technologies