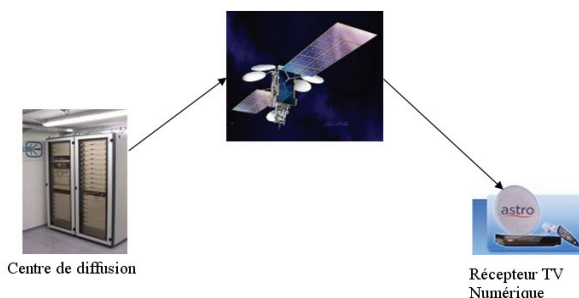


Analyse et modélisation d'un signal DVB (signal terrestre, satellite..) et normalisation des tables PSI/SI par un format XML

Contexte

Le projet consiste à créer un logiciel permettant d'analyser des données reçues par un récepteur de télévision numérique. Ces données sont basées sur deux normes DVB et MPEG.



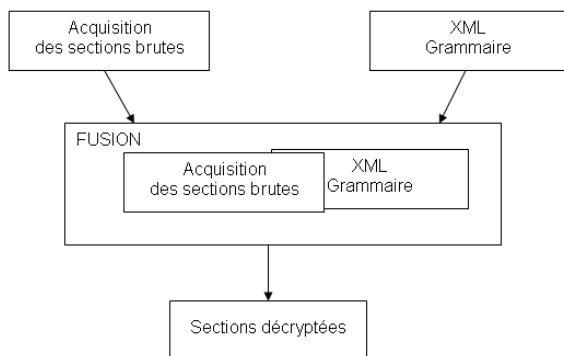
ou modification de la norme), sans devoir faire une nouvelle version du logiciel.

Les travaux effectués pendant le projet de diplôme sont les suivants :

1. Création des fichiers XML définissant la norme DVB et MPEG
2. Traitement des données
3. Modélisation des données reçues à l'aide de l'interprétation des fichiers XML
4. Visualisation des données sur une interface graphique

Réalisation

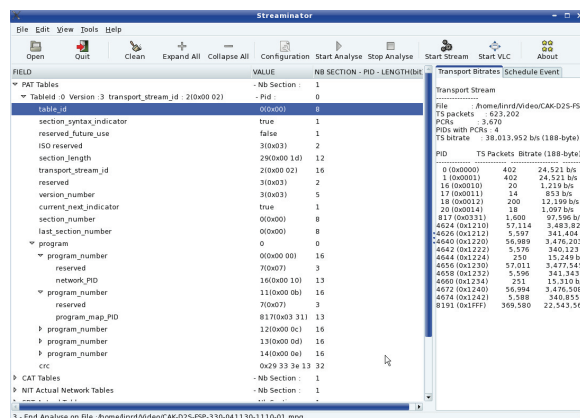
Les normes de diffusion MPEG et DVB doivent être décrites dans des fichiers XML, le logiciel utilisera les informations de ces fichiers afin d'interpréter le contenu des données.



Visualisation de l'analyse

Le logiciel est réalisé sur un OS Linux (Mandriva). Les données sont analysées à travers une interface graphique utilisant la technologie GTK.

Présentation de l'interface de l'analyseur :



Le but de ces fichiers XML est de pouvoir facilement y ajouter des renseignements (ajout

Ainsi l'utilisateur peut vérifier les données de l'analyse sur l'arborescence (Treeview).

Auteur: Stéphane Guignard
Répondant externe: Nagravision S.A.
Prof. responsable: Eric Lefrançois
Sujet proposé par: Nagravision S.A.