

Possibilités d'amélioration du flux d'informations et de l'utilisation des surfaces afin d'optimiser la logistique.

Une problématique logistique globale

L'imprimerie Impression couleurs Weber SA est l'imprimerie de labeur la plus importante de Suisse. Toute la production concerne des commandes ayant leurs caractéristiques propres. Les clients bénéficient en effet d'une grande offre de prestations.



La gestion de la logistique est donc complexe. Des lacunes, voire même un changement mineur de la définition initiale de la commande, peuvent avoir des conséquences importantes de la production à l'expédition des produits.

Il est donc indispensable qu'il existe un flux efficace d'informations entre les clients et l'entreprise. En interne également, les informations doivent circuler de manière optimale pour répondre de manière efficiente aux demandes des clients.

Néanmoins, des imprévus sont fréquents dans les imprimeries de labeur. Vouloir les éliminer signifierait réduire la souplesse offerte au client. Il faut toutefois limiter les imprévus, dans la mesure du possible, et prévoir des aménagements si nécessaire.

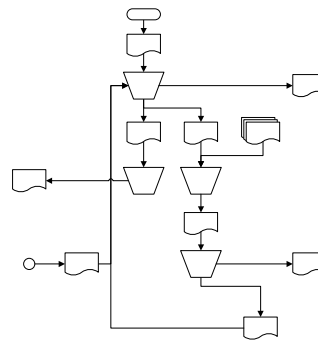


La configuration du bâtiment de l'imprimerie Weber ne facilite pas la tâche. Construit en 8 étapes de 1962 à nos jours, il ne compte pas moins de 5 étages (7 niveaux). Les flux de matières sont donc importants et complexes.

Ce travail de diplôme traite de cette problématique et propose des améliorations après analyse du flux d'informations et de l'utilisation des surfaces.

Flux d'informations

Afin d'analyser les flux d'informations, une sélection de processus-clés ont été modélisés. Cela a permis de décrire précisément le fonctionnement de l'entreprise, dans les domaines liés à la problématique logistique.

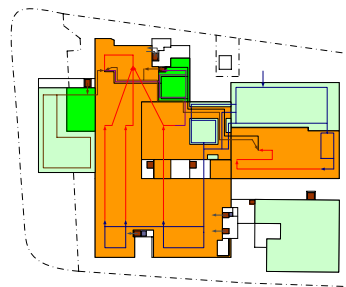


Créé à partir d'entretiens avec les collaborateurs de l'entreprise, le document résultant de la modélisation a permis de cerner concrètement les problèmes.

Extrait d'un schéma de modélisation

Utilisation des surfaces

L'utilisation des surfaces de l'imprimerie a quant à elle été analysée suite à la création de plans. Ceux-ci représentent non seulement les fonctions des différentes surfaces, mais aussi les flux de matières qui les traversent.



Plan d'un étage du bâtiment

Propositions

Les propositions résultantes concernent :

- L'uniformisation des flux d'informations et des tâches qui y sont liées.
- Une réorganisation partielle des surfaces de travail.

Auteur: Daniel Badoux
Répondant externe: Michel Masson
Prof. responsable: Jürg Vollenweider
Sujet proposé par: Michel Masson