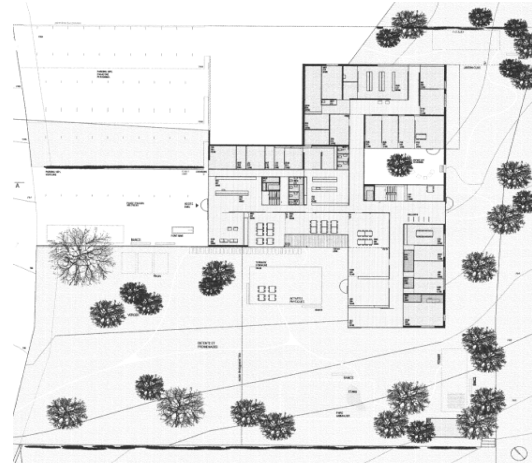


## EMS "La Girarde" à Epalinges

### Description

Le présent projet a pour but d'ériger un nouvel établissement Médico-social à Epalinges. Cet ouvrage comporte trois corps de bâtiment imbriqués les uns dans les autres. Sur le plan structurel, il est composé d'un rez avec de grand dégagement et de deux étages de soins et habitations. Une partie de la zone commune au trois corps du bâtiment ainsi que la structure sud sont composés d'un sous-sol en plus des trois niveaux.



Façade de l'entrée



### Détails de construction

Au vu des choix de l'architecte, certains détails de constructions ont dû être soigneusement étudiés.

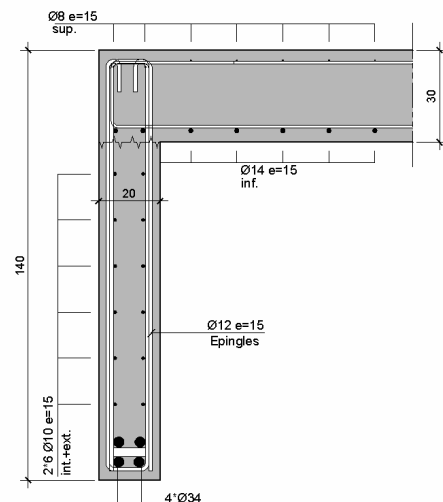
La dalle sur rez, avec le grand dégagement pour la réception, fait partie de ces éléments ainsi que le sommier sur l'entrée qui a une portée de 13 mètres.

### Objet du travail

Diverses études ont été demandées en vue de la future réalisation de cette construction :

- Etablissement de la convention d'utilisation et de la base de projet
- Conception de la structure
- Etude de variantes
- Dimensionnement des éléments porteurs principaux
- Etude particulière (séisme)

Détail sommier sur entrée



Auteur: **Eric FAVRE**  
Répondant externe: **M. Gysin**  
Prof. responsable: **M. Frey**  
Sujet proposé par: **Bureau Amsler & Bombeli SA**