

## Déviations du village de Liddes (VS) et intégration dans le site des mesures proposées

### Situation actuelle

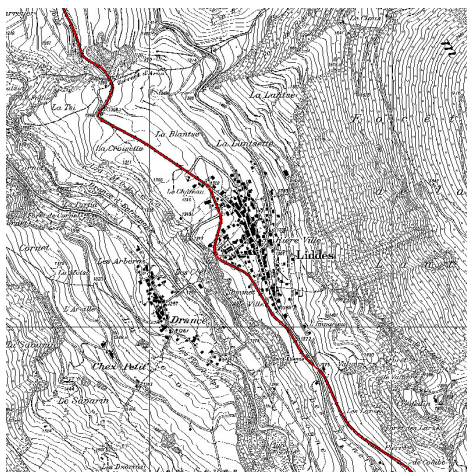
La Suisse est un maillon essentiel du réseau routier européen. La route du Grand-Saint-Bernard, ouverte aux 40 tonnes, assure la liaison entre la Suisse occidentale et le nord de l'Italie.

A la hauteur de Liddes, cette route principale ne répond plus aux nouvelles normes en vigueur.

### Objectif

Une route qui contourne le village de Liddes doit être créée afin de garantir la sécurité des usagers et des piétons ainsi que d'assurer une bonne fluidité du trafic.

Un des aspects importants de ce dossier est l'intégration dans le paysage qui doit être le meilleur possible pour ce village protégé.



Plan de la route actuelle



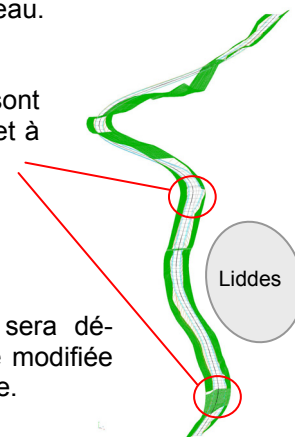
Tracé final de la route de contournement

### Projet

Le tracé final passe au sud-est du village de Liddes avec trois ponts ainsi qu'une tranchée couverte sur le plateau.

Deux jonctions sont prévues à l'entrée et à la sortie du village.

La route actuelle sera déclassée, une partie modifiée et une autre détruite.



Projet en 3D

### Conclusion

Ce projet est bien intégré dans le paysage et respecte toutes les normes en vigueur. La sécurité est accrue grâce à un tracé relativement rectiligne ainsi que des passages sur les couloirs avalanches en pont ou en tranchée couverte. Les déplacements faunistiques ne seront pas dérangés grâce aux différents ouvrages d'art.

**Auteur:** M. Camandona Laurent  
**Répondant externe:** M. Maistre Michel  
**Prof. responsable:** M. Bonvin Jacques  
**Sujet proposé par:** Services des routes et des cours d'eau du Valais