

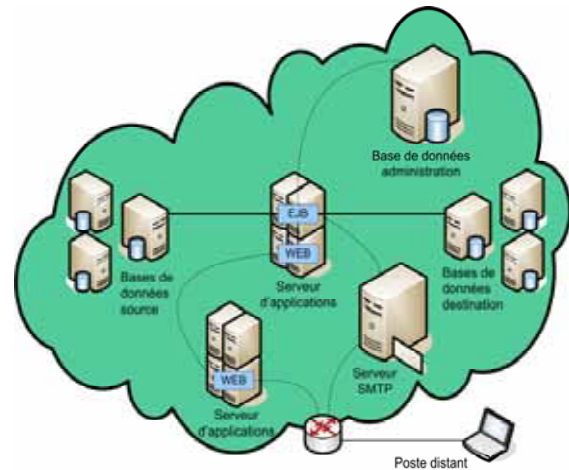


Duplication / Distribution de bases de données hétérogènes

**LA MIGRATION DE BASES DE DONNEES
SE HEURTE A LEURS DIFFERENCES
AINSI QU'A CELLES
DES SYSTEMES D'EXPLOITATION**

Notre architecture permet :

- la duplication complète ou partielle, à distance, des tables d'une base de données dans une autre, indépendamment du type de celles-ci,
- la distribution complète ou partielle, à distance, des tables d'une ou de plusieurs bases de données dans plusieurs autres.



Architecturée selon le modèle n-tiers, soit avec :

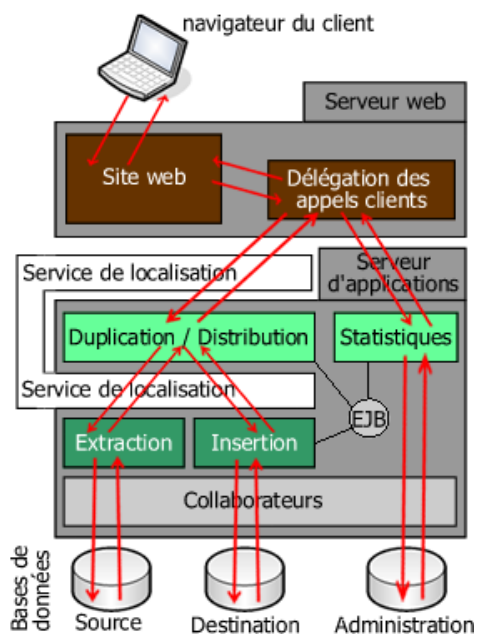
- client web (navigateur),
- serveur web,
- serveur d'applications,
- bases de données,

le programme satisfait les exigences des applications distribuées de grande envergure garantissant robustesse et souplesse au système.

L'application est accessible depuis un site web dédié permettant la configuration intuitive des opérations ainsi que le contrôle d'exécution de celles-ci.

Le temps d'exécution des opérations est variable car dépendant de la configuration des machines, des types de bases de données et de l'encombrement du réseau. Les tâches se déroulent donc en arrière-plan (asynchrone), laissant ainsi l'utilisateur vaquer à ses occupations, une fois la procédure démarrée.

De plus, un email est envoyé au commanditaire au début des opérations, à la fin des processus d'extraction et d'insertion, dans le cas d'une erreur, ainsi que lors de l'annulation de la tâche courante.



Auteurs: Stéphane Paris
Jean-François Déglon
Répondant externe: - - -
Prof. responsable: Bernard Collet
Sujet proposé par: proximity-sofwares