

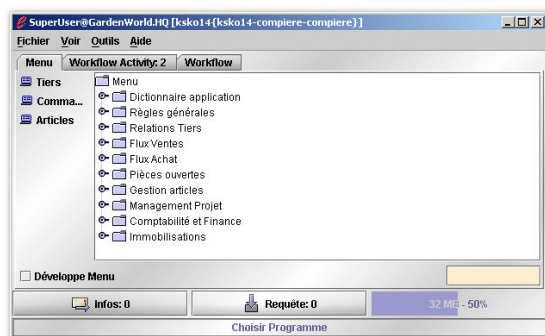
Intégration d'une plateforme de e-commerce à l'ERP Compiere

Contexte

Les ERP sont aujourd'hui au cœur de tous les systèmes d'information de gestion et équipent la plupart des entreprises. Un ERP couvre au minimum trois des domaines fonctionnels principaux de l'entreprise parmi lesquels la comptabilité, la **gestion commerciale**, la gestion de la production, la paie ou encore la gestion des achats.

Compiere

Compiere est le premier logiciel ERP Open Source intégrant un CRM et conçu pour le monde des PME/PMI. Il a été développé en Java avec un système de base de données Oracle. De nombreux contributeurs à travers la planète amènent quotidiennement de nouveaux développements sur le logiciel. **Il fait partie du top 15 des développements les plus actifs de SourceForge** et a déjà été téléchargé plus de 700'000 fois, démontrant ainsi l'intérêt manifeste pour cette solution dans un secteur actuellement dominé par les géants que sont SAP, Oracle et People Soft.



Bien qu'abouti au niveau de la conception, **Compiere ne répond pas précisément aux attentes des divers utilisateurs, notamment au niveau commercial.** L'intégration d'un module de e-commerce performant permettra d'ajouter une plus-value aux fonctionnalités déjà disponibles.

OsCommerce

Parmi les nombreux modules de commerce électronique Open Source disponibles sur le marché, **OsCommerce s'impose comme la référence incontestable.**



Créé en mars 2000, ce module (développé en PHP et reposant sur une base de données MySQL) a conquis un grand nombre de professionnels. Toujours à la pointe en matière de sécurité ou de nouvelles fonctionnalités, OsCommerce peut s'appuyer sur une énorme communauté gravitant autour de ce projet.

L'intégration

Les différences en terme de langage de programmation, de systèmes de base de données et de type d'application ont nécessité l'intervention **d'un langage intermédiaire indépendant des logiciels et des plateformes utilisées.** Ce langage n'est autre que **XML**, un langage qui facilite grandement l'interopérabilité entre plusieurs applications.

Orientée **B2B**, cette solution multilingue pourrait, à terme et selon les besoins de la société Crystal Concept (mandataire), devenir une solution intégrée **B2C**. Une mise en production efficace de la paire Compiere/OsCommerce offrira une alternative de choix (efficace) dans un marché qui vaut chaque année plusieurs milliards de francs.

Auteur: Fabrice Joliat
Répondant externe: Alex Reymond
Prof. responsable: Alex Herren
Sujet proposé par: Alex Herren