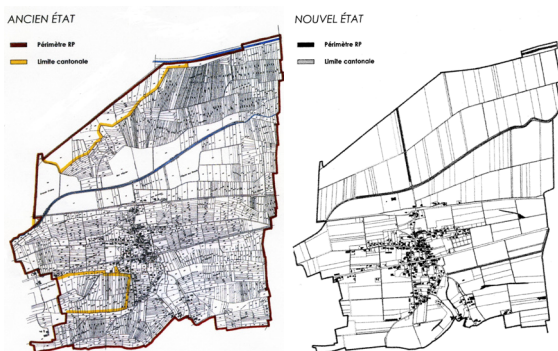


Enquête publique AF via Internet

Contexte

Les Améliorations Foncières sont des opérations de grande envergure destinées à mettre en place des structures essentielles au développement territorial d'une région.

Le remaniement parcellaire se présente comme la réalisation la plus importante de ces démarches. Ses objectifs visent à diminuer le morcellement des terres et à réorganiser le parcellaire afin de mettre à disposition des surfaces adaptées aux techniques de travail actuelles.



Ancien et Nouvel Etats d'un remaniement parcellaire

Toute démarche foncière est ponctuée par une phase d'enquête publique qui doit permettre aux personnes directement intéressées de manifester leur opposition. Ces procédures sont encore réalisées de manière traditionnelle avec toutes les contraintes que cela engendre.

Or, avec l'apparition d'Internet et des technologies modernes, pourquoi ne pas proposer la diffusion de ces informations en ligne?

Mandat

L'objectif de ce travail est de réaliser un dossier d'enquête publique entièrement accessible depuis Internet et d'évaluer la valeur juridique d'éventuelles oppositions émises par ce biais.

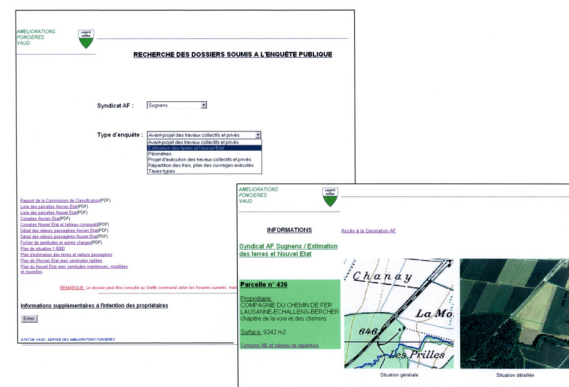
Le dossier d'enquête Nouvel Etat du Syndicat AF de Sugnens a été choisi comme référence.

Réalisation

Déroulement du travail :

- Présentation de l'état des recherches dans le domaine.
- Récolte, étude et préparation des données.
- Création du prototype ainsi que des annexes utiles à la compréhension de l'utilisateur.
- Recommandations à l'intention des auteurs de dossiers.

L'outil a été développé afin d'être fonctionnel pour d'autres procédures d'enquête. Son apparence et son fonctionnement se sont volontairement voulus proches d'une application déjà existante de l'Etat par souci d'uniformité. Outre l'emploi de certaines fonctionnalités, il offre une consultation harmonieuse, grâce à l'interaction avec un système d'information géographique.



Fonctionnalités proposées dans le prototype

Conclusion

L'outil développé ne doit, pour l'instant, pas remplacer la mise à l'enquête classique mais seulement y être un complément. Bien que cette solution nécessite passablement de préparation et de recommandations, pour une période de consultation relativement courte, elle est tout de même un aperçu complet de ce qu'il est possible de réaliser avec les moyens techniques actuels.

Auteur: Anita VUAGNIAUX
Répondant externe: Daniel MOSINI
Prof. responsable: Jean-Robert SCHNEIDER
Sujet proposé par: HEIG-VD